

EPSON TM-T88V

RESPETA TU BOLSILLO Y EL MEDIO AMBIENTE



EPSON
EXCEED YOUR VISION

QUINTA GENERACIÓN DE TECNOLOGÍA EPSON

¿Buscas una impresora de recibos para el punto de venta que marque un nuevo estándar en lo relativo a la protección del medio ambiente y además ofrezca calidad y fiabilidad con un menor coste de impresión? En ese caso, la TM-T88V es la opción ideal. Las impresoras térmicas Epson TM-T88 ya marcaron en el pasado los estándares para todo el sector, instalándose en más de cinco millones de sistemas. Ahora, con la TM-T88V, Epson lanza su nuevo producto estrella. Una impresora que, además de aprovechar la demostrada eficacia de la tecnología de impresoras anteriores, añade numerosas novedades técnicas que la convierten en la impresora térmica con mejor relación calidad-precio, mayor duración y más respetuosa con el medio ambiente.

Referencia - Innovación

En el sector de impresión fotográfica e imagen digital, Epson es reconocido por su innovación constante. Tanto en la impresión en escala de grises, el certificado ENERGY STAR® o la larga duración de sus componentes mecánicos y electrónicos, la Epson TM-T88V está a kilómetros de distancia en cuanto a tecnología al marcar un nuevo hito.

Referencia - Bajo coste total de impresión

Con más de cinco millones de instalaciones de impresoras y un proceso sistemático de mejora que abarca cinco generaciones, la TM-T88V incorpora algunos indicadores de rendimiento muy significativos, tales como la fiabilidad del sistema (MCBF o ciclos medios entre fallos), la capacidad de corte o la duración del cabezal de impresión. Su alto grado de fiabilidad garantiza tu productividad en el punto de venta.

Referencia - Economía

La rentabilidad es una de las características clave de la TM-T88V. Sea cual sea el modo de funcionamiento, el consumo energético es extraordinariamente bajo, hay muchas formas de recortar el uso de papel y tiene un diseño duradero y fuerte, pensado para reducir gastos, idóneo para el medio ambiente.



LA NUEVA REFERENCIA EN IMPRESORAS TÉRMICAS PARA PUNTO DE VENTA



Referencia - Sostenibilidad

Mediante su iniciativa de sostenibilidad, Epson se compromete a mantener altos estándares éticos y ecológicos. El “Informe de sostenibilidad de Epson”, publicado anualmente, registra el modo en que Epson protege y mejora continuamente las certificaciones medioambientales de sus productos y procesos de fabricación. La compañía es sostenible, además, en sus relaciones éticas con los clientes, socios comerciales y empleados.

Referencia - Protección medioambiental

Desde el año 2000, Epson ha registrado el impacto medioambiental de algunos elementos de su gama de producción. Las valoraciones del ciclo de vida revelan el consumo, en términos de materias primas y energía, ocasionado por un producto durante las fases de producción, uso y desecho, así como las emisiones asociadas. Gracias a las innovadoras medidas de mejora, Epson ha mejorado de forma significativa la huella de CO₂ de la impresora. La extraordinariamente larga duración de la impresora es otro factor fundamental que tienen un efecto positivo en la valoración de su ciclo de vida.



GRANDES PRESTACIONES

Con la TM-T88V obtienes la impresora térmica más económica, rentable y de bajo consumo que jamás haya diseñado Epson. Su coste total de impresión nunca ha sido tan bajo. Gracias a su diseño específico, reduce considerablemente el tiempo de inactividad del sistema y te ahorra gastos de mantenimiento.

Gran fiabilidad

La duración del cortador de papel integrado ha mejorado un 33 % hasta dos millones de cortes. El número medio de ciclos de trabajo entre fallos (MCBF) ha mejorado un 35 % con respecto al modelo anterior (70 millones de líneas). El cabezal de impresión tiene ahora una capacidad un 50 % superior a la de su predecesor. El largo periodo de garantía (duplicado de dos a cuatro años) es un testimonio impresionante de estas mejoras.

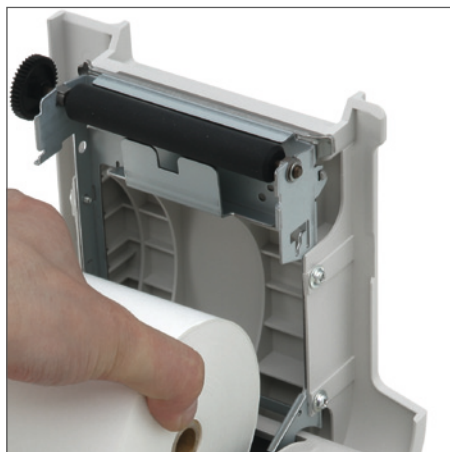
➡ Esto reduce el coste total de impresión hasta un nivel realmente bajo.



Diseño robusto y duradero

La tapa de la carcasa de la impresora, sujeta siempre a tensiones mecánicas extremas, cuenta con bisagras metálicas para minimizar el desgaste. El mecanismo de alimentación del papel se ha rediseñado con una protección fiable contra el desperdicio del papel beneficiate del buen nivel de encapsulación de los componentes electrónicos. Incluso cuando el dispositivo esté abierto, las pequeñas salpicaduras no causarán ningún daño importante.

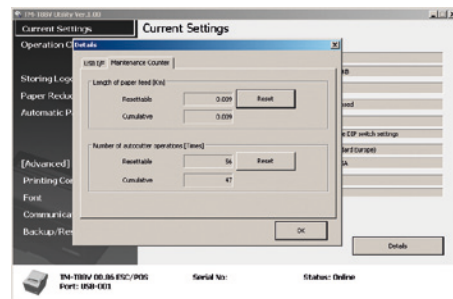
➡ Protección contra la pérdida de ventas como consecuencia de problemas con el papel de recibo de caja.



Transparencia a través del mantenimiento remoto

Unos ciclos de mantenimiento demasiado cortos o largos pueden provocar daños en el sistema y, como consecuencia, unos altos costes. El mantenimiento remoto te ayuda a supervisar el funcionamiento de forma ininterrumpida. La información acerca del número de líneas, el número de cortes y las horas de funcionamiento permiten planificar el programa de mantenimiento de cada impresora con total precisión y hasta llevarlo a cabo en línea si es necesario, lo que garantiza un mantenimiento eficiente.

➡ Aumenta la productividad y rentabilidad de tu programa de mantenimiento.



El software de mantenimiento permite ver las cifras de avances de papel o los números de cortes, por ejemplo.

EL MEDIO AMBIENTE TE LO AGRADECERÁ

Tu nueva impresora de recibos para punto de venta, una estrella ecológica que define nuevos estándares. Al elegir la TM-T88V solucionarás dos problemas de una vez, protegiendo el medio ambiente y el clima.

Protección medioambiental

A lo largo de todo el proceso, desde la producción hasta la entrega, Epson se centra en un uso cuidadoso de los recursos y en la reducción continua de las emisiones. En todos los procesos y materiales que intervienen en la fabricación de la TM-T88V se utiliza la tecnología más avanzada. El transporte, el empaquetado, el uso y el reciclaje están diseñados para suponer el menor impacto posible. La TM-T88V emite un 10 % menos de CO₂ que su antecesora y tiene por tanto una mejor valoración del ciclo de vida de CO₂ que cualquier otra impresora térmica Epson anterior.

➡ Epson realiza una contribución activa a la protección del medio ambiente y el clima.

Muy bajo consumo de energía



La Epson TM-T88V ha sido galardonada con el certificado de ahorro energético ENERGY STAR® para equipo de oficina ya que su consumo energético es extremadamente bajo, sea cual sea el modo operativo. En modo de espera consume menos de 1 vatio. En conjunto, Epson ha conseguido recortar el consumo de electricidad en un 14 %. El certificado ENERGY STAR® es el primero otorgado en el sector de los puntos de venta, un logro del que Epson está especialmente orgulloso.

➡ Reduce tus costes energéticos y protege el medio ambiente.

Ahorra en papel

La nueva función de reducción del papel totalmente automática te da la oportunidad de reducir el espaciado en cada recibo sin alterar el contenido. Además, la TM-T88V imprime el logotipo en el siguiente recibo antes de cortar el anterior. De este modo ahorrarás hasta 12 mm más de papel por recibo. En conjunto, estas nuevas funciones ofrecen un ahorro de papel de hasta el 30 %, dependiendo de la longitud del recibo. La impresora viene con un adaptador para que puedas reconfigurarla para imprimir en papel más estrecho (58 mm).

➡ Reduce tus costes en consumibles y protege el medio ambiente.

Eco Features

- Generates 10 % fewer life cycle CO₂ emissions than the previous model (TM-T88IV) and uses 14 % less total power.*¹
- Saves up to approx. 30 % of paper supply with paper-saving functions.*²
- ENERGY STAR® qualified.



*¹ Calculated under Epson's test conditions. A life cycle assessment was used to calculate the global warming impact of the product at each phase of its life cycle and express this as a CO₂ equivalent. The life cycle includes material & product manufacturing, transport, use by customer (assumed 5-year usage), and disposal/recycling of end-of-life products, but not paper used. Total power consumption is calculated based on 300 receipts per day, with printer power on for 16 hours/day and off for 8 hours/day for 365 days/years. CO₂ emissions and power consumption will differ depending on customer printer use.

*² Top margin, line space, line feed and barcode height reduction functions.

THE STORE 1234 (555) 555 - 5555 STORE DIRECTOR - John Smith	THE STORE 1234 (555) 555 - 5555 STORE DIRECTOR - John Smith
7/01/07 16:58 8155 05 0181 134 STR 5521 0PM 00000001 TEN 01 TRN 07747	7/01/07 16:58 8155 05 0181 134 STR 5521 0PM 00000001 TEN 01 TRN 07742
40004506420 CHEESA 3PK SPRINK 9.99 R	40004506420 CHEESA 3PK SPRINK 9.99 R
400040110400 3 CUP BLK TEAPOT 8.99 R	400040110400 3 CUP BLK TEAPOT 8.99 R
400008945189 EMERIL GRIDDLE/PAN 17.99 R	400008945189 EMERIL GRIDDLE/PAN 17.99 R
400040708016 LOUSTECH POP HEAVY 4.99 R	400040708016 LOUSTECH POP HEAVY 4.99 R
400040674092 TRIPPO 8.99 R	400040674092 TRIPPO 8.99 R
40000132404 BLK LOGO PRINTED 20 7.99 R	40000132404 BLK LOGO PRINTED 20 7.99 R
400040958170 AQUA MICROTERRY SC 6.99 R	400040958170 AQUA MICROTERRY SC 6.99 R
40004043404 3OL BLK FF DRESS 16.99 R	40004043404 3OL BLK FF DRESS 16.99 R
400041070500 LEVITATING DECATOR 7.99 R	400041070500 LEVITATING DECATOR 7.99 R
400042943240 *Blue Overprint P 2.99 R	400042943240 *Blue Overprint P 2.99 R
40000885013 BLACK CHECK SAND P 2.99 R	40000885013 BLACK CHECK SAND P 2.99 R
4000025178200 REPOSE 4PCW CROC 5.49 R	4000025178200 REPOSE 4PCW CROC 5.49 R
400044562275 BROOKSTONE 4 PC/PW 4.99 R	400044562275 BROOKSTONE 4 PC/PW 4.99 R
400042978297 caz 5 statoku edg 4.99 R	400042978297 caz 5 statoku edg 4.99 R
400008061377 WESTGATE BLACK 25 59.99 R	400008061377 WESTGATE BLACK 25 59.99 R
*** SUBTOTAL 180.35	*** SUBTOTAL 180.35
*** TAX 16.69	*** TAX 16.69
*** TOTAL 197.03	*** TOTAL 197.03
*** CASH 200.00	*** CASH 200.00
*** CHANGE 2.97	*** CHANGE 2.97

Hasta un 30%
en ahorro de papel

Recibo de caja sin
función de reducción
del papel

Recibo de caja con
función de reducción
del papel

CONSIGUE LOS MEJORES RESULTADOS

En el futuro, utiliza tus recibos de caja de forma cada vez más eficiente como medio de comunicación con tus clientes. Como una de las primeras impresoras térmicas para puntos de venta del mundo, la Epson TM-T88V te ofrece impresión en escala de grises para mayor contraste. Ya sea un cupón de caja individual, un vale para canjear o publicidad de ofertas especiales, lo que se anuncia en el recibo de caja es una extraordinariamente eficaz herramienta de marketing.

Pionera en la impresión en escala de grises

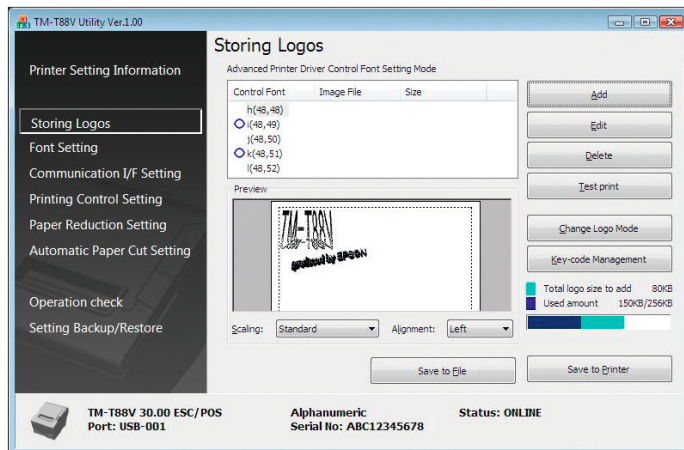
¿Una impresora térmica para puntos de venta que puede imprimir en escala de grises? La Epson TM-T88V es la primera en ofrecerte esta función de serie, una valiosa aplicación para marketing comercial. Aumenta inmediatamente el valor de tus recibos de caja añadiéndoles gráficos, imágenes y logotipos dibujados con finas sombras y buena parte del encanto de las fotografías en blanco y negro.

➡ Convierte tus recibos en herramientas publicitarias dinámicas de bajo coste.

El software te facilita el diseño de tus recibos

La Epson TM-T88V incluye un software de uso intuitivo con el que diseñar los recibos es un juego de niños. Logotipos, gráficos o mapas de bits a tu alcance con el software, muy fácil de entender. Da formato a tus fuentes y objetos gráficos como quieras. Cuando hayas guardado tu imagen de impresión, aparecerá en cada recibo que imprimas. Puedes incluso utilizar el software para configurar la función de ahorro del papel.

➡ El diseño visual de los recibos ahora es más fácil que nunca.



LA COMPETENCIA NO SE CREERÁ LO QUE VE

¿Ya tienes instaladas impresoras térmicas Epson TM-T88 y piensas pasarte a la nueva generación? Epson te hace que introducir la TM-T88V sea más fácil que ninguna otra impresora anterior.

Perfecta integración en todos los sistemas

El nuevo modelo estrella en impresión de recibos de caja es compatible con las versiones TM-T88III y IV. Las dimensiones de la carcasa no son mayores que las de sus predecesoras a pesar de sus muchas nuevas funciones. Ya tengas Windows®, Linux® o Mac OSX®, la TM-T88V es compatible con todos los sistemas operativos actuales. Además de la interfaz (serie, paralelo, Ethernet, W-LAN u otras), se incluye un puerto USB de serie, de modo que el cambio a USB implica sólo el cambio del cable de datos.



Es fácil cambiar entre interfaces de datos intercambiables y la conexión USB estándar.



La cubierta de PS opcional bajo esta carcasa tiene suficiente espacio para alojar la fuente de alimentación sin aumentar el espacio global necesario para la impresora.

TODAS LAS VENTAJAS DE UN SOLO VISTAZO

Rentabilidad

Significativos indicadores de rendimiento, como por ejemplo, la fiabilidad (MCBF o ciclos medios entre fallos), la vida del cabezal de impresión o el número de cortes posibles atestiguan la altísima eficiencia de la TM-T88V. El largo período de garantía de cuatro años es una prueba más de ello.

Protección medioambiental

La TM-T88V es una “impresora ecológica”. Prueba de su bajo impacto medioambiental es su valoración del ciclo de vida siempre en aumento.

Eficiencia energética

Como la primera impresora térmica de su categoría, la TM-T88V ha obtenido el certificado ENERGY STAR®. Su consumo energético en modos de impresión y en espera es extremadamente bajo.

Velocidad

Fantásticas velocidades de impresión de hasta 300 mm/s. La TM-T88V imprime además en modo de gráficos a la misma velocidad.

Calidad de impresión

Con la nueva función de “ajuste automático de la velocidad”, se puede confiar en la TM-T88V para obtener una calidad de impresión constante incluso con interfaces serie y comunicaciones lentas.

Impresión en escala de grises

La mejor tecnología para impresión de gráficos en el punto de venta. La impresión en escala de grises permite imprimir gráficos, imágenes y logotipos.

Ergonomía

Todos los componentes de la impresora son de fácil acceso y limpieza. Tanto el hardware como el software son excepcionalmente fáciles de usar.

Compatibilidad

La TM-T88V es totalmente compatible con los modelos anteriores TM-T88III y IV, e incluso con las TM-T88II y 88I, con algunas limitaciones.

Instalación

Gracias a la interfaz USB y el software, fácil de entender, es muy sencillo y rápido instalar la TM-T88V.

Gestión de los cables

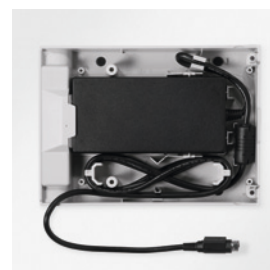
Los cables de la TM-T88V se pueden colocar en la parte frontal, trasera o lateral, según sea necesario. De este modo la instalación de la impresora queda siempre despejada y se minimiza el riesgo de tropiezos.

ESPECIFICACIONES DE LA TM-T88V

ESPECIFICACIONES DE IMPRESIÓN	
Método de impresión	Impresión térmica
Densidad de puntos	180 ppp × 180 ppp
Dirección de impresión	Unidireccional con alimentación por fricción
Anchura de papel	80 mm o 58 mm (con guía de papel instalada)
Anchura impresión	Cuando la anchura de papel se establece en 80 mm: 72 mm {2.83"} Cuando la anchura de papel se establece en 58 mm: 50.8 mm {2"} Caracteres por línea (por defecto): Para papel de 80 mm: Fuente A: 42; Fuente B: 56 Para papel de 58 mm: Fuente A: 30; Fuente B: 40
Velocidad máxima de impresión	Impresión de texto (con fuentes propias): 300 mm/s {11.81 inch/s} Impresión imagen bit rasterizada: 300 mm/s {11.81"/s} Impresión de códigos de barras y de 2 dimensiones: 100 mm/s {3.94"/s} (La velocidad de impresión puede resultar más lenta dependiendo de la velocidad de transmisión de datos y la combinación de comandos de control.)
ESPECIFICACIONES DE CARÁCTER	
Número de caracteres	Caracteres alfanuméricos: 95 Gráficos ampliados: 128 × 43 páginas (incluyendo página definida por el usuario) Caracteres internacionales: 18 juegos
Estructura de carácter	Fuente A: 12 × 24 (incluyendo espaciado doble horizontal) Fuente B: 9 × 17 (incluyendo espaciado doble horizontal)
AUTOCORTADOR	
Método de corte	Tipo tijera con cuchillas separadas
Tipo de corte	Corte parcial (cortando con un punto en el margen izquierdo sin cortar) Roll Unidad de suministro de papel
ESPECIFICACIÓN DE PAPEL	
Tipo de papel	Papel térmico especificado
Tamaño y forma	Rollo de papel, la cara tintada debe ir hacia afuera
Diámetro de rollo de papel	83 mm {3.27"} máximo
Dimensiones del mandril	Interior: 12 mm {0.47"}; Exterior: 18 mm {0.71"} Anchura: La misma que para papel o menor que ésta en 1 mm.
Extracción de rollo de papel	Para papel de 80 mm: 80 ± 0.5/- 1.0 mm {3.15 ± 0.02/- 0.04"} Para papel de 58 mm: 58 ± 0.5/- 1.0 mm {2.28 ± 0.02/- 0.04"} Anchura de papel Para papel de 80 mm: 79.5 ± 0.5 mm {3.13 ± 0.02"} Para papel de 58 mm: 57.5 ± 0.5 mm {2.26 ± 0.02"} MEMORIA INTERNA
Memoria de recepción	Seleccionable a 45 bytes o 4 KB usando el switch DIP.
Memoria definida por usuario	12 KB (tanto para caracteres definidos por usuario como para imagen de bits definida por usuario)
Memoria para gráficos NV	256 KB
CARACTERÍSTICAS ELÉCTRICAS	
Voltaje	DC + 24 V ± 7%
DC consumo eléctrico	(a 24 VDC, 25°C {77°F}, densidad de impresión normal); En uso: Promedio: Aprox. 1.8 A; Pico: Aprox. 6.8 A (Fuente A, 42 columnas); En espera: Promedio aprox. 0.1 A
INTERFACES	
EMI Y ESTÁNDARES DE SEGURIDAD	Estándar: Conexión de cajón, alimentador de corriente, USB integrado y interfaz serie o paralelo o Ethernet (dependiendo de la configuración). Opcional: W-LAN, Ethernet u otra interfaz Marca CE: Directiva: 2004/108/EC; EN55022 Clase A; EN55024; IEC61000-4-2; IEC61000-4-3; IEC61000-4-4; IEC61000-4-5; IEC61000-4-6; IEC61000-4-11; Estándar de seguridad: TÜV (EN60950-1); Conforme al programa internacional ENERGY STAR®. (cuando se utiliza con interfaz Epson y alimentador de corriente Epson PS-180)
FIABILIDAD	
Cabezal térmico	150 millones de pulsos, 150 km
Autocortador	2 millones cortes
MTBF (Medio de tiempo entre fallos)	360,000 horas
MCBF (Media de ciclos entre fallos)	70 millones de líneas
CONDICIONES MEDIOAMBIENTALES	
Temperatura	En uso: 5 a 45 °C {41 to 113°F} Almacenaje: - 10 a 50°C {14 to 122 °F} (excluyendo papel)
Humedad	En uso: 10 a 90% RH Almacenaje: 10 a 90% RH (excluyendo papel)
GARANTÍA COMERCIAL	
CONTENIDO DE LA CAJA	4 años TM-T88V, espaciador para papel de 58 mm, PS-180, cable alimentación, tapa protectora encendido, manual de usuario, hoja de garantía, muestra de papel, tapa interfaz



El soporte de pared opcional es ideal para colgar la TM-T88V, por ejemplo, en la sección de la cocina.



La carcasa del paquete de alimentación opcional ahorra espacio al ajustarse debajo de la TM-T88V.



La TM-T88V se puede adquirir con una variedad de interfaces intercambiables.



A partir de 5.000 unidades, podrás personalizar el color de la carcasa.

EPSON
COVERPLUS



EPSON IBÉRICA S.A.U. • Av. de Roma, 18-26 • 08290 Cerdanyola del Vallés (Barcelona) • Tel. 935821500 • www.epson.es

EPSON® es una marca registrada de SEIKO EPSON® Corporation. Todos los otros nombres de productos en este documento se mencionan con el fin de identificarlos y pueden ser marcas o marcas registradas de sus empresas respectivas. Sin contar los errores u omisiones si los hubiere, todos los datos pueden ser cambiados en cualquier momento sin previo aviso.

EPSON®